

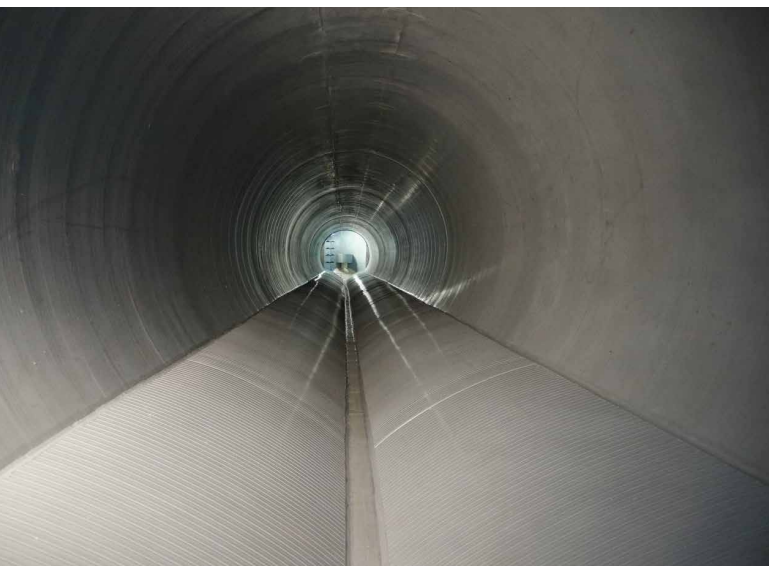
Projektinformation

Erlenbach, Sponshaldenstraße - Stauraumkanal mit Trockenwetterrinne

Im Februar 2014 wurde in der Sponshaldenstraße in Erlenbach ein PROFILEEN®-Stauraumkanal aus PP mit Trockenwetterrinne verlegt.

Aufgrund der glatten und wachsartigen Oberflächenstruktur zeichnen sich PROFILEEN®-Stauraumkanäle nachweisbar durch ein sehr gutes Selbstreinigungsverhalten unter Hauptschlussbedingungen aus. Eine Einschnürung des Fließquerschnittes für den Trockenwetterabfluss (Trockenwetterrinne, bzw. Drachenprofil) ist daher bei nahezu allen Abflussbedingungen nicht erforderlich.

Für den Stauraumkanal in Erlenbach ergab die hydraulische Berechnung allerdings einen Trockenwetterabfluss von weniger als 0,1 l/s. Bei einem derart geringen Trockenwetterabfluss konnte selbst für unsere PROFILEEN®-Stauraumkanalrohre kein ausreichendes Selbstreinigungsverhalten mehr nachgewiesen werden.



Projektdetails:

Baulänge: 23,6 m

Nennweite: DN 1800

Verbindungstechnik: Schweißverbindung

Lieferung: 2-teilig

Aus diesem Grund wurde in den Stauraumkanal mit der Nennweite DN 1800 ein Trockenwettergerinne eingebaut. Dabei wurden sowohl die Rohrverbindungen als auch die Einbauten für die Trockenwetterrinne vollständig fugenlos verschweißt. Stoßfugen, in denen sich Schmutzstoffe verstärkt festsetzen und zu Geruchsbildung führen können, wurden so vollständig vermieden.

Darüber hinaus konnte durch die werkseitige Verschweißung der Rohre zu Baulängen von 11,80 m eine sehr schnelle Verlegung erreicht werden.

Vorteile des PROFILEEN®-Systems:

- Hervorragendes Selbstreinigungsverhalten
- Keine Stoßfugen
- Geeignet auch für geringste Abflüsse
- Langlebiger, korrosionsfreier Werkstoff
- Einfache und schnelle Verlegung